



# Euroopan Metsäpääkaupunki Joensuu

J • ENSUU

# Sisältö

1 Euroopan Metsäpääkaupunki Joensuu – ratkaisuna metsä .....	2
2 Kilpailutekijät.....	4
3 Euroopan metsäpääkaupunki Joensuun tavoitetilä 2030 .....	6
4 Toimenpiteet ja tekemisen painopisteet tavoitetilan saavuttamiseksi .....	8
5 Metsäpääkaupungin ekosysteemi .....	10
6 Yhteystiedot.....	11

## 1 Euroopan Metsäpääkaupunki Joensuu – ratkaisuna metsä

Metsän merkitys on aina ollut Joensuulle suuri. Vuosikymmenten työllä on kehittynyt kansainvälisesti ainutlaatuinen metsäosaamisen keskittymä, jolla on paljon annettavaa koko ihmiskunnan tulevaisuuden kannalta. Metsät ja metsien käyttö ovat globaalisti ajankohtaisempia kysymyksiä kuin koskaan aiemmin.

Joensuun strategiassa yhdeksi erottumistekijäksi on tunnistettu ”Metsäpääkaupunki Joensuu”. Tavoitteena on tukea Joensuun metsiin liittyvää koulutusta, tutkimusta, liiketoimintaa ja kansainvälistä näkyvyyttä. Tavoitetilä ja lähivuosien toimenpiteet linjataan tässä Metsäpääkaupunki Joensuu -ohjelmassa.

### **Joensuussa toimimme yhdenvertaisesti, yhdessä, rohkeasti ja kestävästi**

Ihmiset tekevät Joensuun, on monta tapaa olla joensuulainen. Kunnioitamme

toisiamme ja annamme jokaisen elää omannäköistään elämää. Kohtelemme kaikkia ihmisiä oikeudenmukaisesti. Toivotamme kaikki ihmiset tervetulleeksi.

Joensuussa kuuntelemme toisiamme, rakennamme kaupunkiamme ja palvelujamme niin, että ne palvelevat joensuulaisia mahdollisimman hyvin. Meitä on helppo lähestyä ja teemme asiat yhteistyössä. Päätöksentekomme on avointa ja läpinäkyvää.

Yhdessä tekemällä uskallamme kokeilla ja luoda uutta. Kaikkea toimintaamme leimaa jatkuvan kehittämisen periaate ja näytämme suuntaa meille tärkeissä asioissa.

Varmistamme kaupunkilaisten hyvinvoinnin ja kaupunkimme tulevaisuuden toimimalla taloudellisesti, sosiaalisesti ja ekologisesti kestävästi. Joensuu on turvallinen paikka asua. Elämme upean luonnon ympäröimänä ja vaalimme sen säilymistä myös tuleville sukupolville.



## 2 Kilpailutekijät

### Metsäalan läpileikkaava koulutus ja tutkimus

Joensuusta löytyy ainutlaatuinen metsäbiotalouden tutkimus- ja koulutuskeskittymä. Täältä löytyy jokaiselle sopiva koulutusaste ammatillisista tutkinnoista tohtorikoulutukseen – tutkintonimikkeitä löytyykin kymmenittäin, kuten metsäkoneasentaja, metsätalousinsinööri sekä maatalous- ja metsätieteiden tohtori. Joensuulaisen osaamisen äärelle hakeutuu myös suuri määrä kansainvälisiä opiskelijoita.

Syksyllä 2023 alkava teknis-luonnontieteellisen alan koulutus tukee alueen teollisuuden työvoimatarpeita ja tiivistää yhteistyötä VTT:n kanssa. Joensuussa metsäalan arjen käytäntöjä johdetaan kansainvälisellä tiedolla ja tutkimuksella, joita edistävät Itä-Suomen yliopiston (UEF), ammattikorkeakoulun (Karelia) ja ammattikoulun (Riveria) oppilaitosten lisäksi muut toimijat, kuten Luonnonvarakeskus, Euroopan metsäinstituutti (EFI) ja Suomen ympäristökeskus.

### Elinvoimaiset metsät ja monipuolinen yritystoiminta

Joensuu on elinvoimaisten metsien ympäröimä. Joensuun kaupunki omistaa lähes 9 000 hehtaaria metsää. Ilmastokestävän metsänhoidon osaaminen toimii lähtökohtana metsätalouden uudistumiselle ja kaikelle metsäpohjaiselle yritystoiminnalle. Joensuulaisille yksityismetsänomistajille metsillä on rooli tulonlähteenä, ja metsiä hyödynnetään aktiivisesti kaupunkilaisten hyvinvoinnin ja terveyden edistäjänä.

Joensuu on ihanteellinen paikka metsäalan yrityksille syntyä, kehittyä ja kasvaa. Huippuosaamista löytyy valmistavan teollisuuden, metsäraaka-aineiden jalostuksen sekä teknologiateollisuuden parista. Alueella on vahva metsä- ja puupohjaisten materiaalien tuntemus ja useat tuotantolaitokset valmistavat puusta uusiutuvia tuotteita, joilla tuetaan vihreää

siirtymää. Monipuolinen kattaus mahdollistaa yritysten välisen synergian sekä kotimaisten ja kansainvälisten osaajien houkuttelun.

### Älykäs metsätalous

Joensuu on maailman kärjessä metsätalouden digitalisaatiossa. Metsä- ja ympäristötiedon keruu ja analysointi on keskeistä esimerkiksi ilmastomuutokseen sopeutumisen ja luontokaidon hillitsemisessä.

Digitaalista osaamista löytyy paikkatiedon, ennakkoinnin ja fotonikan saralta. Joensuu on ollut kaukokartoitustiedon kehittämisen ja tulkinnan kärkenä jo vuosikymmeniä. Osaamisalueet jalkautuvat käytännön toimenpiteiksi metsien vastuullisena hoitona ja metsätalouden älykkäänä kehittämisenä globaalisti. Vuosikymmenien ajan kehitettyä metsätalouden osaamista on viety maailmalle jo pitkään.

”*Joensuu on maailman kärjessä metsätalouden digitalisaatiossa.*”

### Yhdessä tekeminen ja verkostot

Metsä on aina ollut tärkeä hyvinvoinnin lähde Suomelle ja Joensuu on ollut yksi vetureista. Metsäpääkaupunki-status ei ole syntynyt sattumalta, vaan sitä on rakennettu yhdessä jo vuosikymmenten ajan.

Pitkään yhdessä tekemisestä syntyneet verkostot ovat laajat, monikerroksiset ja kansainväliset. Monet metsäalan kansainväliset huipputaustajat ovat rakentaneet osaamistaan Joensuussa. Eri toimijoiden yhdessä tekeminen mahdollistaa täysin uudenlaisen osaamisen syntymisen. Ala kasvaa ja kehittyy ja mukaan toivotaan jatkuvasti uusia tekijöitä.

## Kirkkaimmat kilpailutekijät

### Metsäalan läpileikkaava koulutus ja tutkimus

Monipuolinen, huipputason käytännön ja akateeminen koulutus sekä kansainvälinen tiedeyhteisö houkuttelevat tulevaisuuden osaajia.

### Elinvoimaiset metsät ja monipuolinen yritystoiminta

Metsiä hyödynnetään aktiivisesti kaupunkilaisten hyvinvoinnin ja terveyden edistäjänä. Huipputason yritystoimintaa laajasti metsäbiotalouden eri sektoreilta: metsäteollisuus, kone- ja laitevalmistus, ICT, fotoniikka.

### Älykäs metsätalous

Vuosikymmenien ajan kehitetty metsätalouden osaaminen: koneellistamisen, digitalisaation ja automaation hyödyntäminen metsätaloudessa. Metsien kestävä hoidon ja vastuullisen käytön edelläkävijä.

### Yhdessä tekeminen ja verkostot

Joensuussa on todellista halua ja kykyä toimia yhdessä matalalla hierarkialla, mitä edesauttavat vuosikymmenten saatossa muodostuneet verkostot ja osaaminen.

## Ainutlaatuinen keskittymä



## Ratkaisuna metsä

Toimijoiden yhteistyö avaa uusia mahdollisuuksia innovatiiviselle osaamiselle, joka auttaa ratkaisemaan ilmastonmuutosta, luontokatoa ja muita maailmanlaajuisia haasteita.

# 3 Euroopan metsäpääkaupunki Joensuun tavoitetila 2030

*”Joensuu on kansainvälisesti arvostettu ja tunnettu metsäalan keskittymä, jossa metsistä luodaan maailmaa muuttavia innovaatioita.”*

Joensuu on kansainvälisesti tunnettu Euroopan metsäpääkaupunkina, jossa huipputason tutkimus, kaikki koulutustasot, käytännön prosessit sekä maailmanluokan yritykset kohtaavat. Arvostettu keskittymä tarjoaa kanavat kansainväliseen menestykseen ja houkuttelee uusia osajia ja toimijoita alueelle Suomesta ja kansainvälisesti.

Joensuussa metsiä arvostetaan ja niiden monipuolinen merkitys ja mahdollisuudet tunnustetaan. Alueella luodaan jatkuvasti uusia metsiin liittyviä innovaatioita, joilla pystytään vastaamaan laajasti erilaisiin globaaleihin haasteisiin ja tuotetaan käytännön ratkaisuja vihreään siirtymään. Innovaatioiden keskiössä ovat metsän tuomat mahdollisuudet kokonaisuutena – ei vain puu raaka-aineena. Metsäklusteri on alueen suurimpia työllistäjiä ja merkittävien vientitulojen lähde.

Joensuussa metsät innostavat tekemään yhdessä. Laaja osaaminen yhdistettynä mataliin hierarkioihin ja ketterään yhteistyöhön varmistaa, että alue on jatkuvasti uusimman tiedon äärellä. Kaupunkilaiset ovat ylpeitä paikallisesta osaamisesta, luonnosta ja metsistä arvostaen niitä keskeisenä osana alueen elinkeinoa, viihtyvyyttä ja hyvinvointia. Joensuussa ymmärretään metsiin liittyvät taloudelliset, sosiaaliset ja luonnon kestävyysnäkökulmat.

Joensuu on kasvava metsäalan kansainvälinen keskus, johon kutsumme nyt sinut. Verkostoomme tarvitaan aina uusia osajia ja näkemyksiä – tervetuloa Euroopan Metsäpääkaupunkiin!

*” Joensuu on  
ainoa paikka  
maailmassa, jossa  
kaikki metsäalan  
koulutustasot,  
huipputason  
tutkimus ja  
käytännön  
prosessit sekä  
maailmanluokan  
yritykset  
kohtaavat.*

# 4 Toimenpiteet ja tekemisen painopisteet tavoitetilan saavuttamiseksi

## Metsäalan sisäiset verkostot ja liiketoiminta

- Perustetaan ja resursoidaan Business Joensuun johdolla Forest Joensuu -verkosto.
- Luodaan Forest Joensuu -verkostolle verkostomainen yhteistoiminnan malli.
- Laaditaan avaintoimijoiden kanssa sopimukset metsäpääkaupungin tavoitteiden edistämiseksi.
- Tehdään Forest Joensuun toiminta tunnetuksi ja houkuttelevaksi konkreettisten projektien ja tapahtumien kautta uusille metsäalan toimijoille.
- Sitoutetaan alueelle uutta metsäbiotalouden alan yritystoimintaa, joka otetaan mukaan alan tki-verkostoon.
- Mahdollistetaan metsään liittyvien korkean jalostusasteen tuotteiden kehittäminen, valmistus ja arvoketjun kasvattaminen Joensuussa.
- Huomioidaan metsäbiotalouteen liittyvät pienetkin liikeideat osana alan verkostoa.
- Kannustetaan systemaattisesti metsäbiotalouden alan innovaatioiden luomiseen ja esille tuomiseen.
- Lisätään eri toimialoilla metsään liittyvää innovaatiövetoista vuoropuhelua.
- Toteutetaan kaupungin metsissä kunnianhimoista ja poikkitieteellistä metsätutkimusta kansallisissa ja kansainvälisissä verkostoissa.
- Kasvatetaan kansainvälisen kehitysrahoituksen, investointien ja kv-opiskelijoiden määrää.

## Metsäpääkaupungin tunnettuuden lisääminen

- Parannetaan Joensuun yleistä tunnettuutta Euroopan metsäpääkaupunkina ja metsäosaamisen keskittymänä aktiivisella viestinnällä.
- Tunnettuuden lisäämisessä auttaa, kun kaikki viestivät samoja viestejä ja käyttävät samoja termejä. Joensuusta puhutaan Euroopan Metsäpääkaupunki Joensuuna ja aktiivisen, Business Joensuun luotsaaman verkoston nimi on Forest Joensuu. Molemmilla on omat, samaa asiaa hieman eri puolilta viestivät pääviestinsä.
- Viestitään Forest Joensuu -verkostosta sekä kotimaassa että ulkomailla yhdessä Business Joensuun kanssa.
- Luodaan malleja kansainvälisten metsäalan opiskelijoiden ja osajien asettautumiseksi Joensuuhun.
- Järjestetään säännöllisesti kansainvälinen metsäbiotalousalan tapahtuma yhdessä Business Joensuun kanssa.
- Käynnistetään uusia yhteistyön avauksia maailmalla työskentelevien Joensuun oppilaitosten alumnien verkostossa.
- Vahvistetaan joensuulaisen asiantuntijuuden roolia kansainvälisissä yhteistyöverkostoissa.

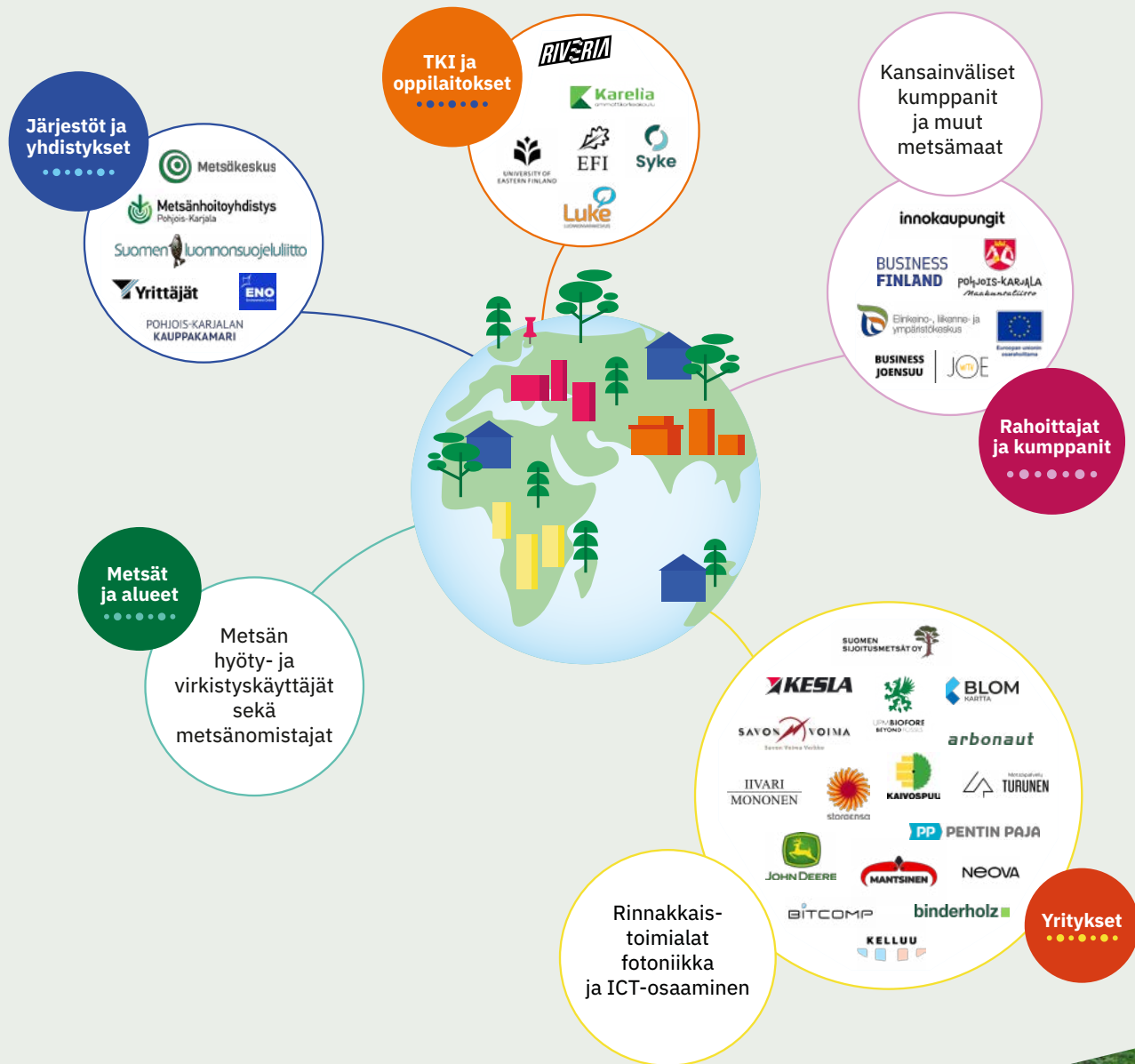


# Kuntalaiset, metsä ja kaupunkikuva

- Tunnistetaan lähi- ja virkistysmetsien merkitys joensuulaisten ja matkailijoiden hyvinvoinnille ja huomioidaan se kaavoituksessa.
- Huomioidaan kaupungin päätöksenteossa yksityiset metsänomistajat ja metsätalous.
- Etsitään uusia tapoja innostaa kaupunkilaisia yhteisiin vastuullisiin metsätempauksiin.
- Sijoitetaan kaupunkiin Metsäpääkaupunki Joensuun maamerkki, kuten taideteos ja tuodaan kaupunkikuvassa esille metsään liittyviä tunnusmerkkejä, rakennuksia ja teoksia.
- Keskeisillä kaupunkiin saapumisen liikenneväylillä viestitään saapumisesta Metsäpääkaupunki Joensuuhun.
- Tarjotaan Joensuun kaupunkiympäristöä alustaksi erilaisille metsään ja puuhun liittyville kehityshankkeille ja liikeideoille.
- Huomioidaan paikallinen metsäbiotalouden osaaminen julkisissa hankinnoissa, kuten rakentamisessa ja energiaratkaisuissa. Edistetään resurssiviisasta kaupunkirakentamista.
- Lisätään viestinnällä kaupungin hiilineutraalisuustavoitteiden ja metsien monimuotoisuuden tavoitteiden tunnettavuutta sekä vahvistetaan metsän arvostusta.
- Kasvatetaan kaupungin omistaman suojellun metsäpinta-alan määrää vähintään seitsemään prosenttiin vuoteen 2028 mennessä ja edistetään muun muassa näin luontokadon vähenemistä Joensuussa.
- Kehitetään yhdessä asiantuntijoiden kanssa laskureita, joiden avulla voidaan seurata esimerkiksi puiden kasvumääriä reaaliaikaisesti.
- Jatketaan kaupungin omistamissa metsissä metsänhoidon ja luonnon monimuotoisuuden linjausten toteuttamista.
- Huomioidaan kaupunkisuunnittelussa ja rakentamisessa luonnon monimuotoisuuden säilyttäminen ja mahdollisuudet monimuotoisuuden lisäämiseen.



# 5 Metsäpääkaupungin ekosysteemi



# 6 Yhteystiedot

## Kutsumme sinut Euroopan Metsäpääkaupunkiin, Joensuuhun!

Meidän ja verkostomme osaaminen on käytössäsi, kun pohdit yrityksen sijoittumista, tutkimusyhteistyötä, opintoja tai työmahdollisuuksia Joensuun alueella. Ota yhteyttä!

### Business Joensuu

Business Joensuun Business-päivystys:

**010 419 8011**

ma–pe klo 9–17

Pauliina Pikkujämä, palvelujohtaja,

investoinnit ja sijoittumispalvelut

**pauliina.pikkujamsa@businessjoensuu.fi**

p. 040 743 4362

### Joensuun kaupunki

Sami Laakkonen, strategiajohtaja

sami.laakkonen@joensuu.fi

p. 050 443 1661



# J•ENSUU

[joensuu.fi/metsapaakaupunki](https://joensuu.fi/metsapaakaupunki)



Euroopan unionin  
osarahoittama



**innokaupungit**  
JOENSUU

Tämä aineisto on tuotettu osana Joensuun kaupungin innovaatiotoiminnan ekosysteemisopimuksen (EAKR) toimintoja, joita osarahoittavat Euroopan unioni sekä Joensuun kaupunki.